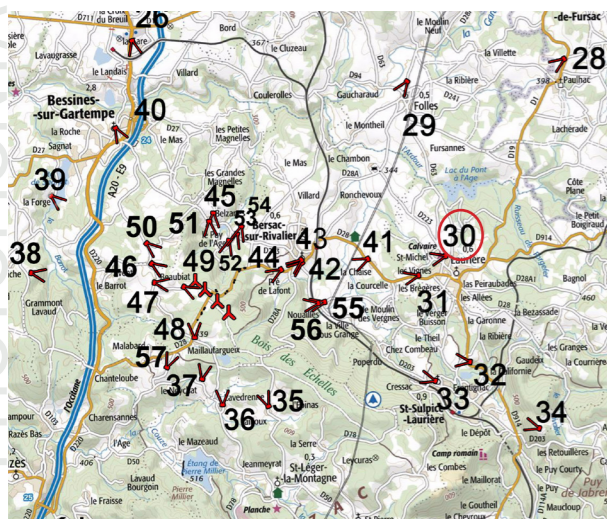
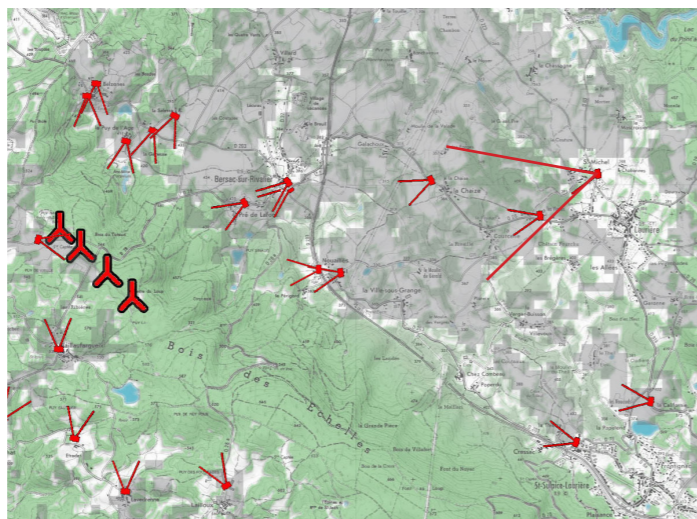


Photomontage 30. Depuis les abords du Calvaire de Saint Michel à Laurière



Localisation du photomontage sur scan 100



Localisation du photomontage sur scan 25

| | | | | | |
|-----------------------------------|---|---------|---------------------------------------|-----|---------|
| Coordonnées (X,Y - en Lambert 93) | 566475 | 6545092 | Distance de l'éolienne la plus proche | E4 | 5,48 km |
| Direction de la prise de vue | Ouest | | Angle couvert par le PM | 45° | |
| Objectif | Présenter une vue intermédiaire au niveau du calvaire de Saint Michel localisé à Laurière, monument classé au registre des monuments historiques. | | | | |
| Analyse | La présence de rideaux arborés denses, élevés et successifs empêche la perception des éoliennes depuis le Calvaire de Saint Michel malgré une position en surplomb. | | | | |



Vue à 45° de la situation actuelle

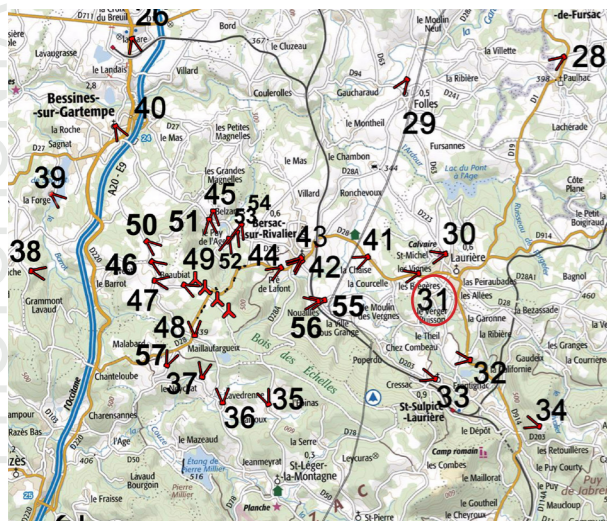


Vue à 45° avec figuration des éoliennes

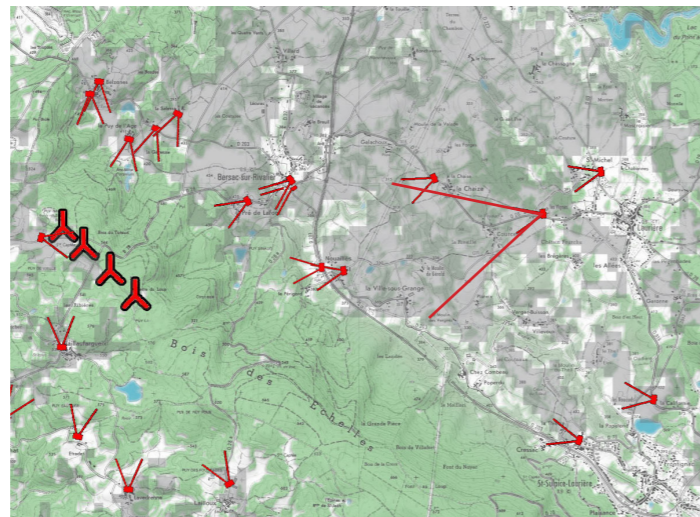


Photomontage 30 au 50mm dans un angle de 45°

Photomontage 31. Depuis le lieu-dit de la Courcelle à Bersac-sur-Rivalier



Localisation du photomontage sur scan 100



Localisation du photomontage sur scan 25

| | | | | | |
|-----------------------------------|---|---------|---------------------------------------|-----|---------|
| Coordonnées (X,Y - en Lambert 93) | 581260 | 6554122 | Distance de l'éolienne la plus proche | E4 | 4,76 km |
| Direction de la prise de vue | Ouest | | Angle couvert par le PM | 45° | |
| Objectif | Présenter une vue rapprochée au niveau du lieu-dit La Courcelle à Bersac-sur-Rivalier, pour apprécier l'insertion des éoliennes dans la ligne descendante de la crête et évaluer la prégnance de la verticalité des machines au regard de la hauteur du coteau vu ici de plein pied. | | | | |
| Analyse | Révélant les douces ondulations du coteau, ce photomontage positionne les éoliennes sous un angle particulier qui souligne la bonne insertion des machines. Etiré, quand la crête est rectiligne, et plus resserré, quand le relief imprime une descente en légère courbure, le parc interagit avec les différents codes qui animent le coteau. Contrairement à une ligne régulière parfaitement droite, la position légèrement curviligne des éoliennes et la synchronisation du rythme d'implantation aux inflexions du relief assoient la singularité de la séquence paysagère. L'impact est jugé non significatif. | | | | |



Vue à 45° de la situation actuelle



Vue à 45° avec figuration des éoliennes



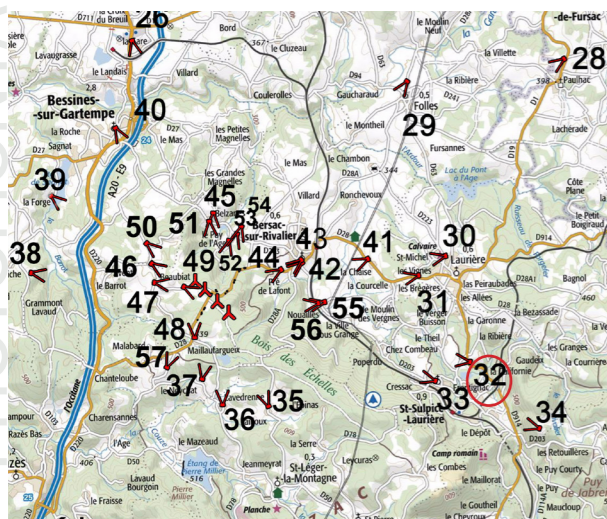
Photomontage 31 au 50mm dans un angle de 45°



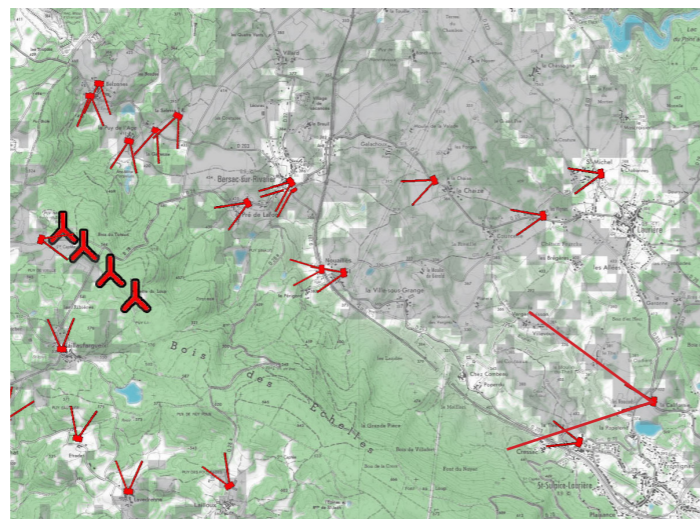
Photomontage 31 dans un angle de 90° à partir de photos prises au 50mm. **Distance d'observation : 48cm**



Photomontage 32. Depuis l'aire de pique-nique de Saint-Sulpice-Laurière



Localisation du photomontage sur scan 100



Localisation du photomontage sur scan 25

| | | | | | |
|-----------------------------------|--|---------|---------------------------------------|-----|---------|
| Coordonnées (X,Y - en Lambert 93) | 582496 | 6551974 | Distance de l'éolienne la plus proche | E4 | 6,07 km |
| Direction de la prise de vue | Nod-ouest | | Angle couvert par le PM | 45° | |
| Objectif | Présenter une vue rapprochée au niveau de la sortie Est de Saint Sulpice-Laurière pour apprécier l'insertion des éoliennes dans la ligne descendante de la crête et évaluer la prégnance de la verticalité des machines au regard de la hauteur du coteau vu ici de plein pied. | | | | |
| Analyse | <p>Dans le même esprit que ce qui prévaut pour le photomontage 31, l'implantation des éoliennes se joue des effets du relief. Ici, la singularité de la topographie s'exprime sous la forme de marches d'escalier qui amènent l'altitude du coteau à décroître vers le Nord. Positionnées sur la troisième marche, les éoliennes assoient cet effet, en inscrivant, notamment, leur moyeu sous une ligne imaginaire tracée vers la droite de l'image par la seconde marche à gauche des éoliennes (voir ci-dessous).</p> <p>Ainsi perçues, les machines semblent implantées sur une entité de relief dont la dimension est identique à l'étendue de l'alignement. Dès lors, en absence d'atteinte, l'impact est jugé non significatif.</p> | | | | |



Vue à 45° de la situation actuelle

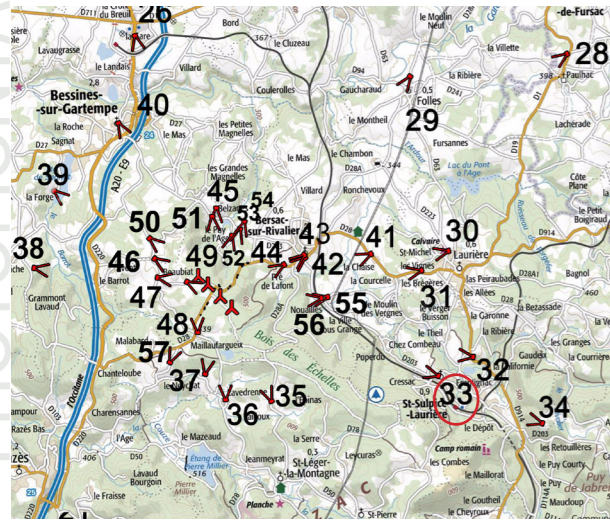


Vue à 45° avec figuration des éoliennes

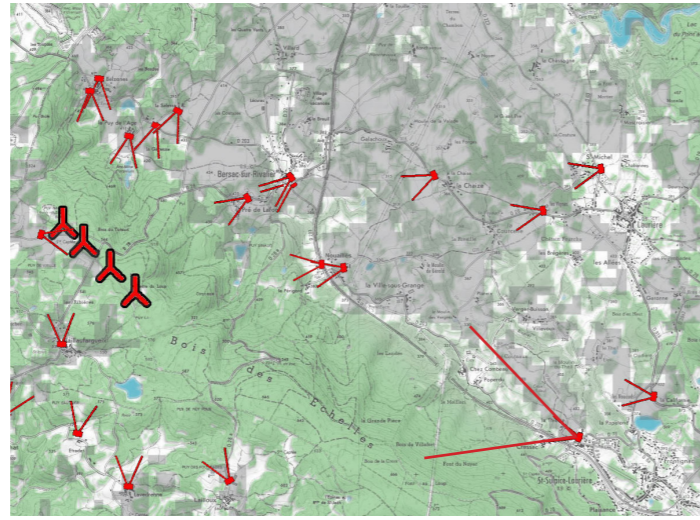


Photomontage 32 au 50mm dans un angle de 45°
(pour plus de lisibilité, les éoliennes ont vu leur teinte foncée par traitement sur Photoshop)

Photomontage 33. Depuis les abords de l'Eglise de Saint-Sulpice-Laurière



Localisation du photomontage sur scan 100



Localisation du photomontage sur scan 25

| | | | | | |
|-----------------------------------|---|---------|---------------------------------------|-----|---------|
| Coordonnées (X,Y - en Lambert 93) | 581657 | 6551513 | Distance de l'éolienne la plus proche | E4 | 5,27 km |
| Direction de la prise de vue | Nord-ouest | | Angle couvert par le PM | 45° | |
| Objectif | Présenter une vue rapprochée à l'Est du projet au niveau de l'Eglise de Saint Sulpice-Laurière, monument classé au registre des monuments historiques. | | | | |
| Analyse | <p>Réédite de l'intérieur du village du photomontage précédent, cette vue permet d'apprécier le niveau de surplomb imposé par les machines, indépendamment de la question du jeu d'insertion des éoliennes avec la ligne de crête.</p> <p>La présence de bâtiments en premier plan permet d'apprécier leur référentiel d'échelle qui limite la perceptibilité des éoliennes aux seules trouées pratiquées par les rues dans le continuum bâti.</p> <p>Malgré la perception en contre-plongée et la proximité du parc, les éoliennes ne transcendent pas les échelles et restent clairement en arrière-plan. Malgré les quelques incursions possibles au gré des rues, elles ne s'immiscent pas dans l'intimité du village.</p> <p>Partant de ce principe, il n'est pas considéré d'impact porté au paysage, l'impact est jugé non significatif.</p> | | | | |



Vue à 45° de la situation actuelle

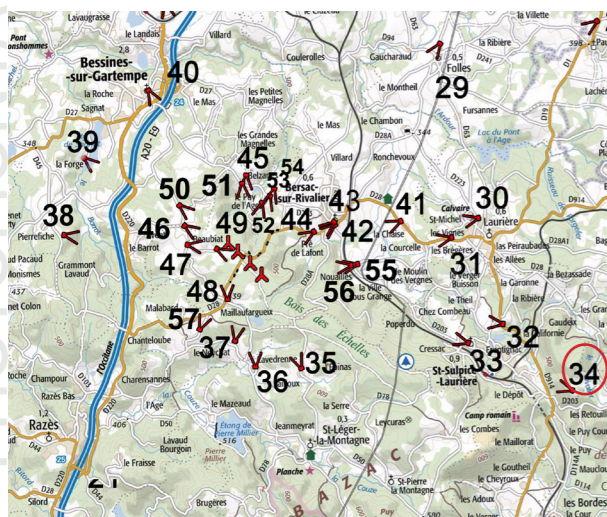


Vue à 45° avec figuration des éoliennes

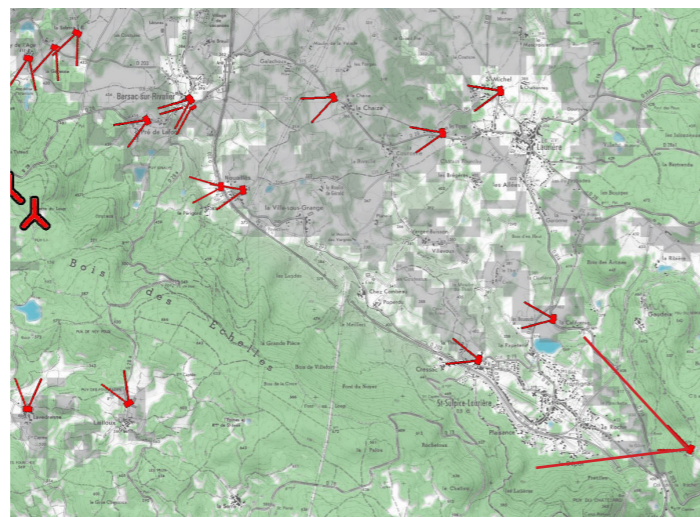


Photomontage 33 au 50mm dans un angle de 45°

PHOTOMONTAGES 34. Depuis la Pierre du Roy à Saint-Sulpice-Laurière



Localisation du photomontage sur scan 100



Localisation du photomontage sur scan 25

| | | | | | |
|-----------------------------------|--|---------|---------------------------------------|-----|---------|
| Coordonnées (X,Y - en Lambert 93) | 584044 | 6550490 | Distance de l'éolienne la plus proche | E4 | 7,98 km |
| Direction de la prise de vue | Nord-ouest | | Angle couvert par le PM | 45° | |
| Objectif | Présenter une vue rapprochée au niveau de la Pierre du Roy, élément du patrimoine local situé sur la commune de Saint-Sulpice-Laurière. | | | | |
| Analyse | La hauteur de la végétation empêche toute perception du projet, aussi bien depuis l'élément de patrimoine que depuis ses abords immédiats. | | | | |



Vue à 45° de la situation actuelle